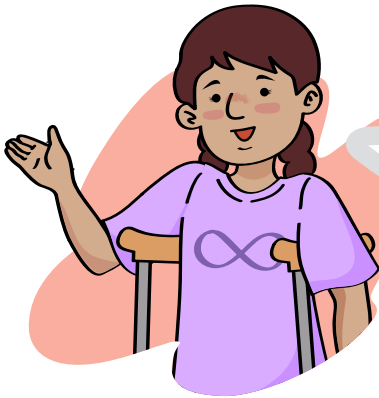


## Lee un folleto turístico



### ¡Bienvenidas y bienvenidos!

Estimadas y estimados estudiantes, ahora iniciamos el desarrollo de la ficha 1, actividad 3.

### Tu propósito en esta actividad es:

Seleccionar datos específicos en un folleto turístico para identificar información relevante y complementaria.



### Desarrolla las actividades

En la actividad anterior, analizaste y comprendiste una historieta de Mafalda. Ahora, harás lo mismo con un folleto turístico.

1. Observa la foto de la segunda hoja del folleto. Fíjate en la inscripción de la parte superior izquierda. ¿Qué significa? ¿Crees que distrae la lectura o consideras que es información necesaria? Sustenta tu respuesta.

---

---

---

2. Sigue con la segunda hoja del folleto. Lee la información que aparece después de la imagen e indica si su contenido te anima o desanima a realizar el viaje. ¿Por qué? ¿Qué función cumple esta información?

---

---

---

3. Ahora que ya observaste la carátula y la segunda hoja, señala de qué tipo de texto se trata. Sustenta tu respuesta.

---

---

---

4. Relee el folleto turístico e indica qué otro atractivo turístico hallaría alguien que decidiera viajar al Salkantay.

---

---

---

5. ¿El viaje a la Montaña salvaje es recomendable solo para personas que practican el andinismo? ¿Por qué?

---

---

---

6. ¿Consideras que el título “Rutas imponentes” es idóneo para el texto?  
¿Por qué?

---

---

---

**Recuerda que** en estas actividades identificarás información relevante.



7. ¿Respondiste con facilidad las preguntas? ¿Qué fue lo más difícil y con qué estrategia lo superaste?

---

---

---



### Evalúa tus aprendizajes

Criterios de evaluación para mis logros	Lo logré	Estoy en proceso de lograrlo	¿Qué acciones realizaré para seguir mejorando en mis aprendizajes?
Identifiqué información relevante y complementaria en una historieta, a partir de una selección de datos específicos.			

En la siguiente clase trabajarás una ficha diferente.