

**ORIENTACIONES PARA DOCENTES**

# ¿Cómo atender la diversidad de las y los estudiantes?

A continuación, te brindamos las siguientes orientaciones para fortalecer la inclusión y atención a la diversidad en el buen inicio del año escolar:

**1**

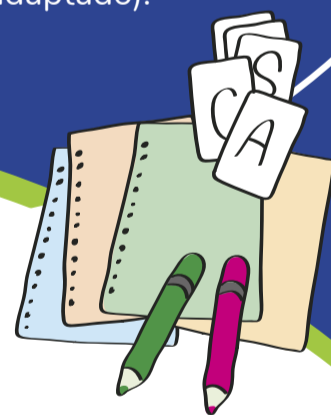
**Conoce las características de tus estudiantes.** Utiliza la evaluación diagnóstica para identificar las distintas formas y ritmos de aprendizaje de tus estudiantes, así como sus intereses y desafíos, para poder responder a sus necesidades.

**2**

**Da a todas y todos tus estudiantes la oportunidad de participar, sin excepción.** En las diferentes actividades, promueve la participación de todas y todos considerando sus características.

**3**

**Identifica las barreras u obstáculos que limitan o impiden el aprendizaje de tus estudiantes.** Bríndales los apoyos educativos según se requieran (material concreto o adaptado).

**4**

**Facilita el trabajo colaborativo** promoviendo la organización de tus estudiantes en grupos y pares.

**5**

**Planifica reuniones con las familias** para desarrollar una comunicación fluida desde el inicio del año escolar y promover compromisos de apoyo a sus hijas e hijos.