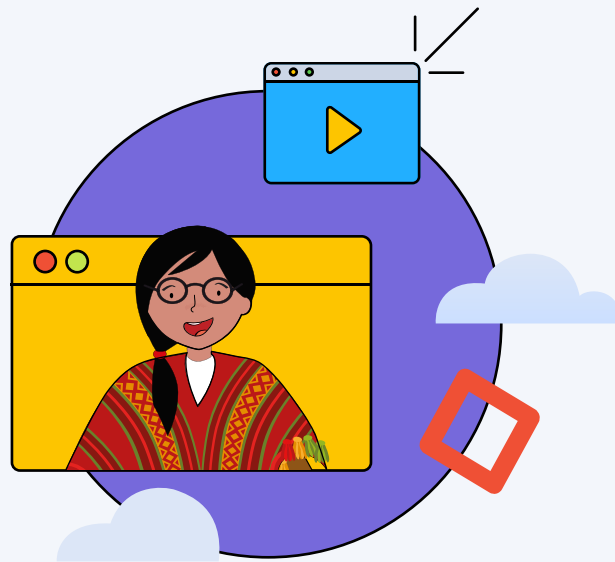


Tutorial Google Workspace

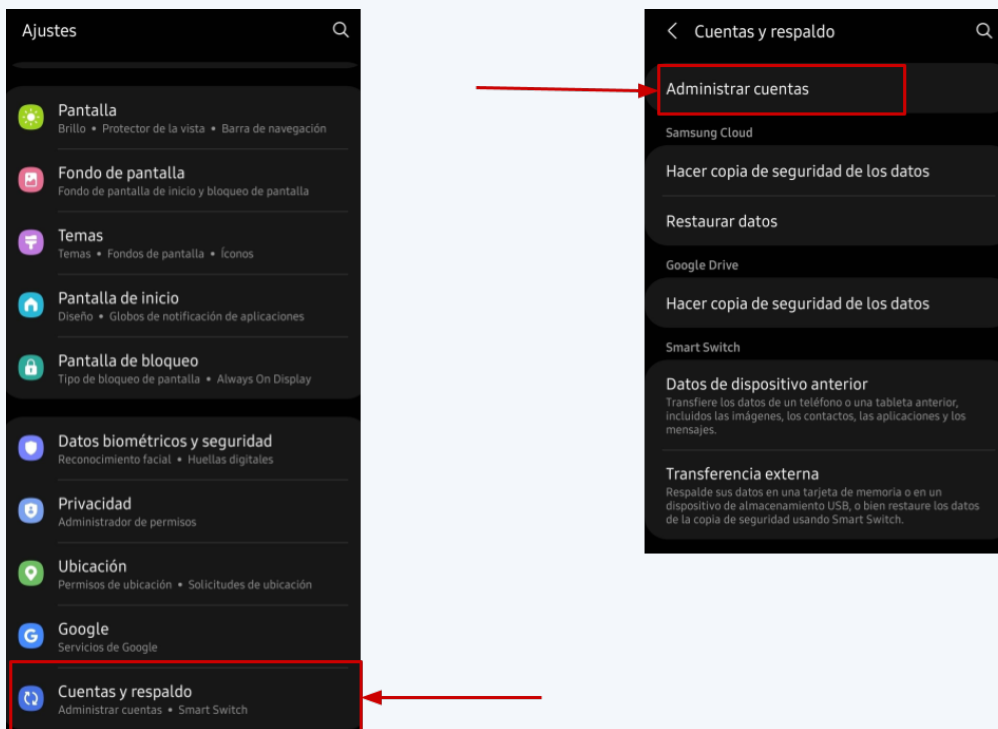


**Iniciar y navegar con tu cuenta
de Google Workspace for
Education Fundamentals en
dispositivos móviles**

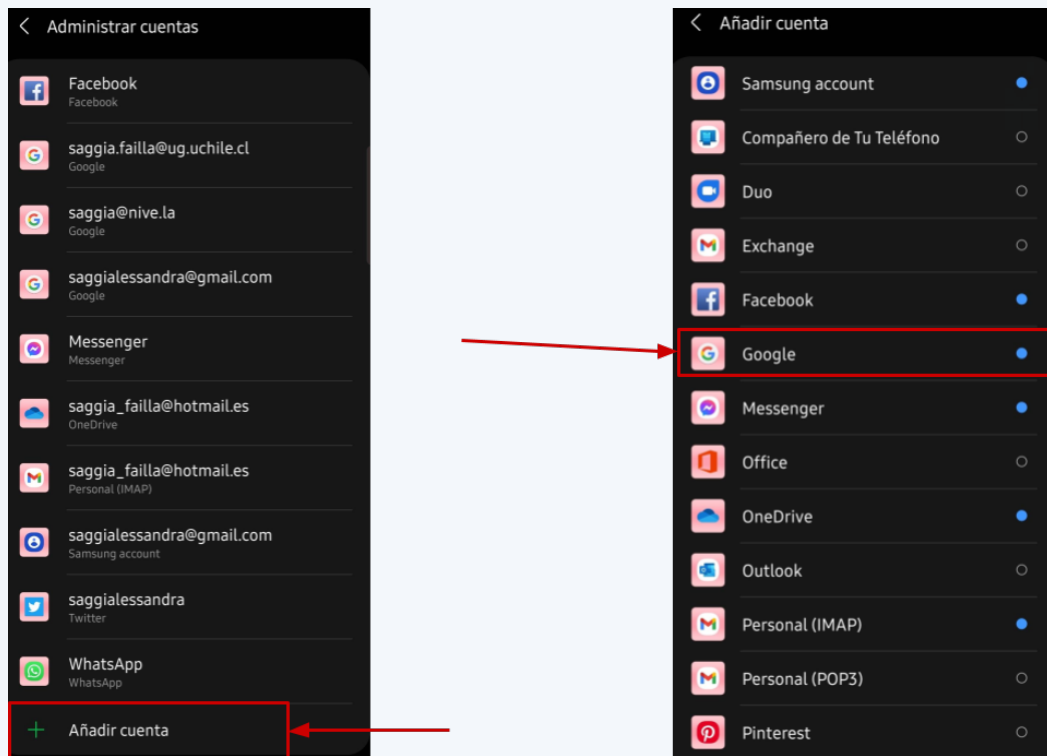
INICIAR Y NAVEGAR CON TU CUENTA DE GOOGLE WORKSPACE FOR EDUCATION FUNDAMENTALS EN DISPOSITIVOS MÓVILES

AÑADIR CUENTA GOOGLE INSTITUCIONAL

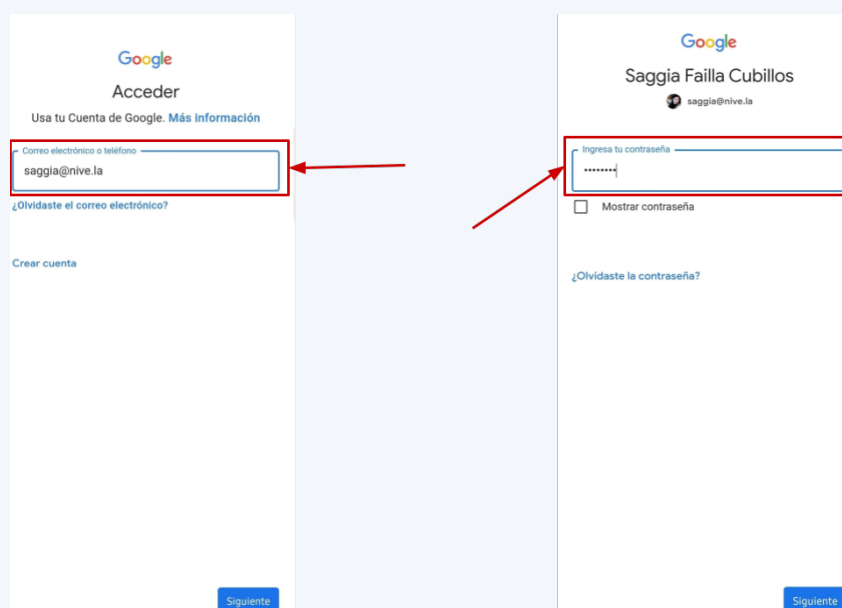
1. Debemos abrir la sección 'Ajustes' de nuestro celular e ingresar a 'Cuentas' (todo dependerá del modelo del teléfono), y luego seleccionar 'Administrar cuentas'.



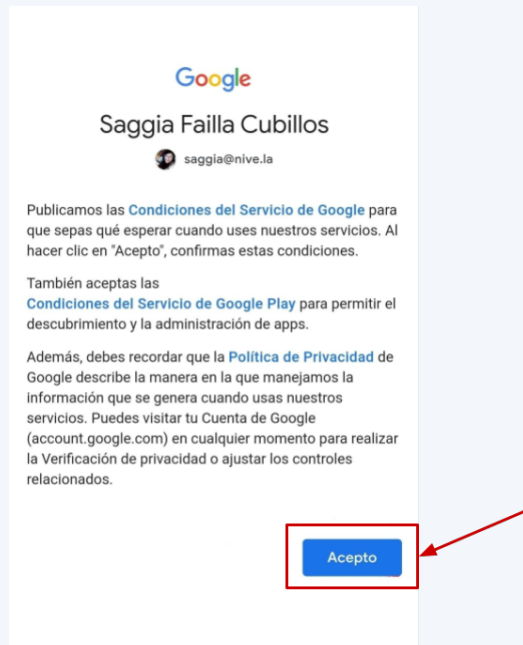
2. A continuación, se nos dará la posibilidad de añadir otra cuenta y debemos indicar que es una cuenta Google.



3. Al igual que cuando se inicia sesión en un computador, se nos pedirá indicar el correo electrónico y contraseña de este.

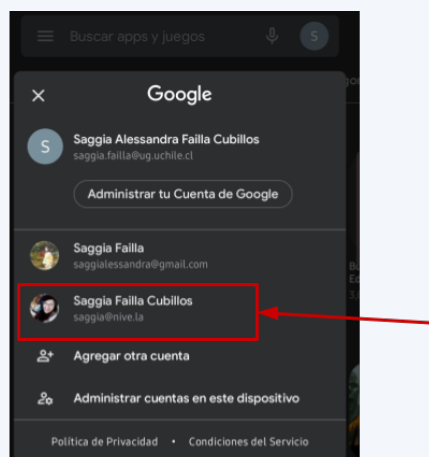


4. Finalmente debemos aceptar los Términos y condiciones y de esta forma ya podremos utilizar nuestra cuenta Google.

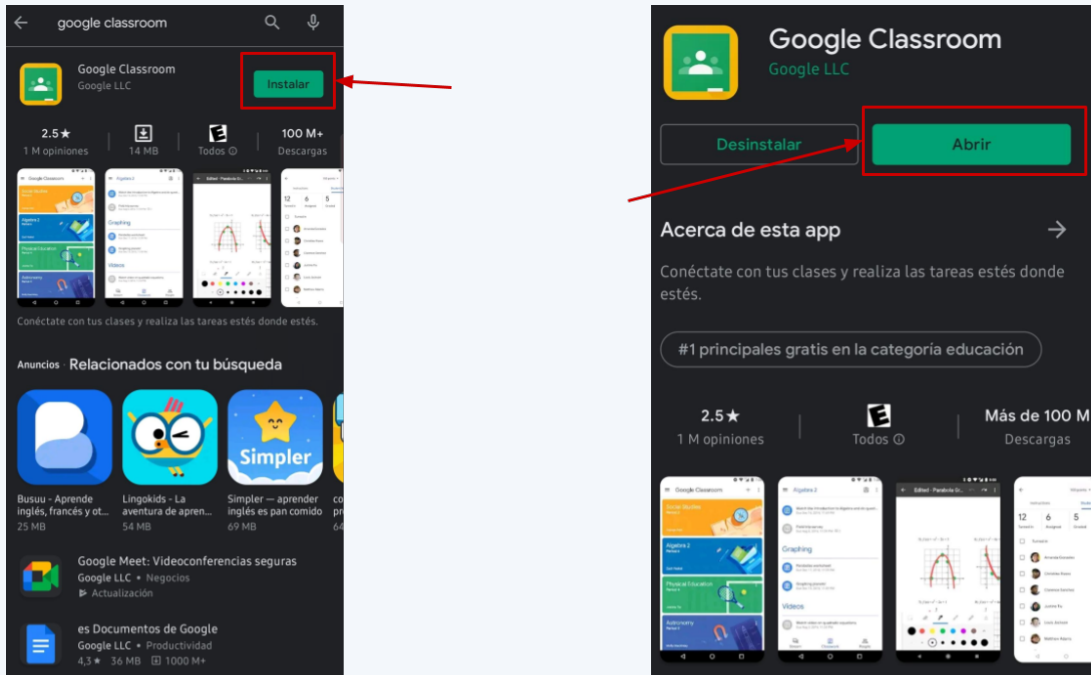


DESCARGAR HERRAMIENTAS GOOGLE EN PLAY STORE

1. Al ingresar a 'Play Store' debemos recordar estar en la cuenta de usuario que agregamos anteriormente.



2. En el buscador escribimos la herramienta Google que queremos descargar y luego de esto podremos instalarla en nuestro teléfono. Al finalizar la descarga damos clic en 'Abrir' para comenzar a usar la aplicación.



3. En este caso esta es la vista principal de Google Classroom al momento de iniciar la aplicación. Damos clic en 'Comenzar' y luego seleccionamos nuestra cuenta institucional para comenzar a trabajar.

