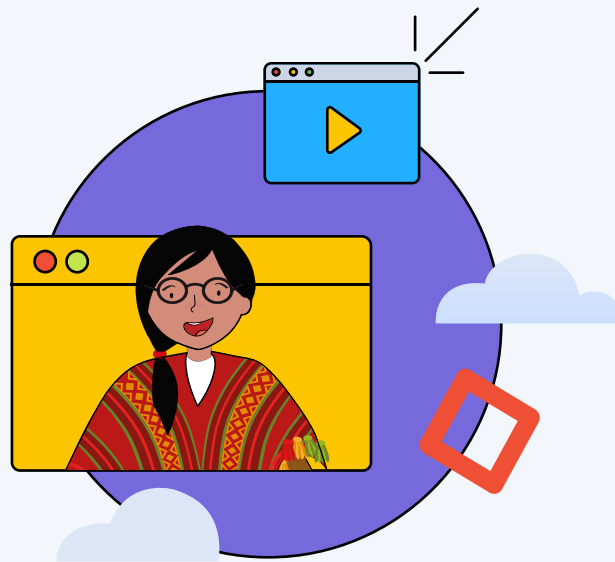


# Tutorial Hojas de cálculo



**Fijar columnas o filas en  
una hoja de cálculo**

# FIJAR COLUMNAS O FILAS EN UNA HOJA DE CÁLCULO

1. Escoge una hoja de cálculo de tu unidad de Google Drive o crea una nueva.
2. Agrega los datos que deseas trabajar en tu hoja de cálculo.

Nombre	Apellido	Materia	Años de servicio
Rodrigo	Gonzalez	Español	15
Maria	Perez	Civismo	10
Jessica	Araujo	Ciencias Sociales	6
Luis	Yañez	Biología	9
Roberto	Carrillo	Inglés	12
Marijol	Hernandez	Tecnología	3
Luz	Ibáñez	Matemáticas	1
Carmen	Arenas	Química	4
Jacobo	Lopez	Física	15

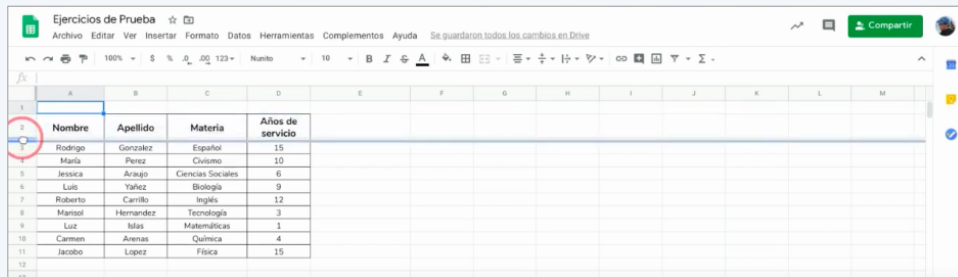
3. Para fijar una fila o columna, dirígete a la esquina superior izquierda de tu hoja de cálculo.

Nombre	Apellido	Materia	Años de servicio
Rodrigo	Gonzalez	Español	15
Maria	Perez	Civismo	10
Jessica	Araujo	Ciencias Sociales	6
Luis	Yañez	Biología	9
Roberto	Carrillo	Inglés	12
Marijol	Hernandez	Tecnología	3
Luz	Ibáñez	Matemáticas	1
Carmen	Arenas	Química	4
Jacobo	Lopez	Física	15

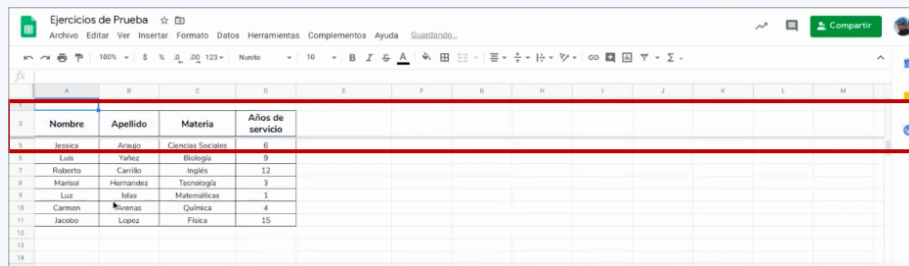
4. Al situarte sobre ese cuadro, verás que la línea inferior del cuadro se vuelve celeste.

Nombre	Apellido	Materia	Años de servicio
Rodrigo	Gonzalez	Español	15
Maria	Perez	Civismo	10
Jessica	Araujo	Ciencias Sociales	6
Luis	Yañez	Biología	9
Roberto	Carrillo	Inglés	12
Marijol	Hernandez	Tecnología	3
Luz	Ibáñez	Matemáticas	1
Carmen	Arenas	Química	4
Jacobo	Lopez	Física	15

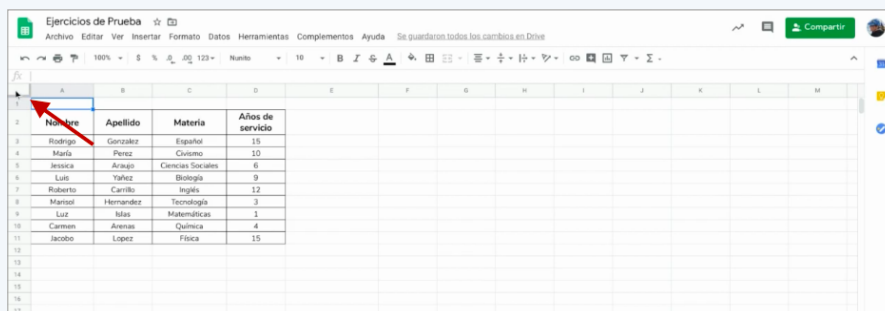
5. Arrastra la línea inferior hasta la fila que desees fijar.



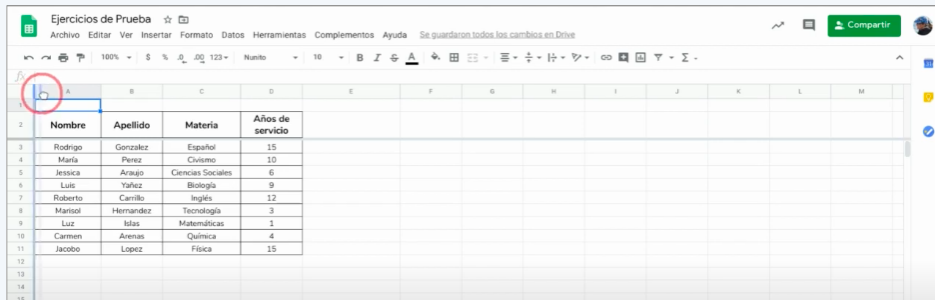
6. Suelta el cursor y listo. Verás que entre la fila que fijaste y las demás existe una línea gris más gruesa que divide tu hoja de cálculo. Al navegar, verás que los datos se mueven mientras lo que fijaste queda estático.



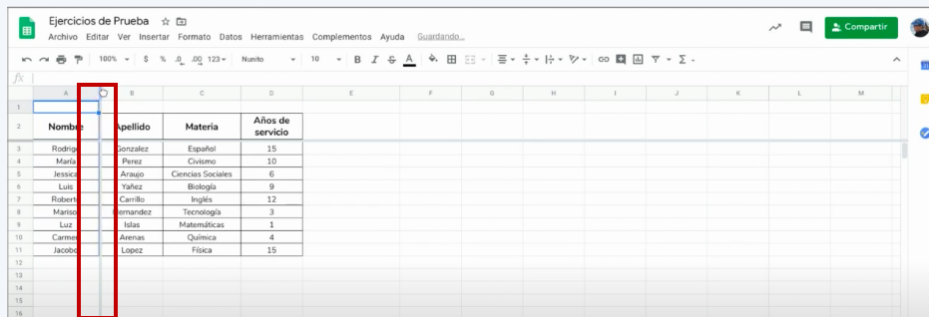
7. Para fijar columnas deberás repetir la operación anterior. Dirígete a la esquina superior izquierda de tu hoja de cálculo.



8. Al situarte sobre ese cuadro verás que la línea lateral se vuelve celeste. Arrástrala hasta la columna que desees fijar.



9. Suelta el cursor y listo. Verás que entre la columna que fijaste y las demás existe una línea gris más gruesa que divide tu hoja de cálculo. Al navegar, verás que los datos se mueven mientras lo que fijaste queda estático.



10. Puedes fijar filas y columnas en una misma hoja de cálculo.

