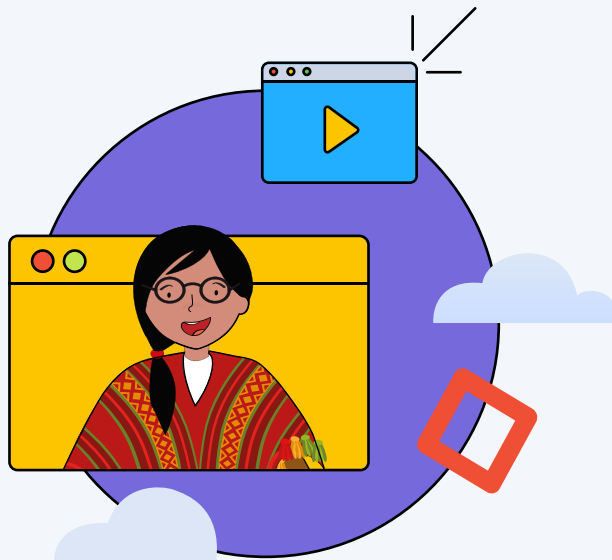


Tutorial Google Classroom



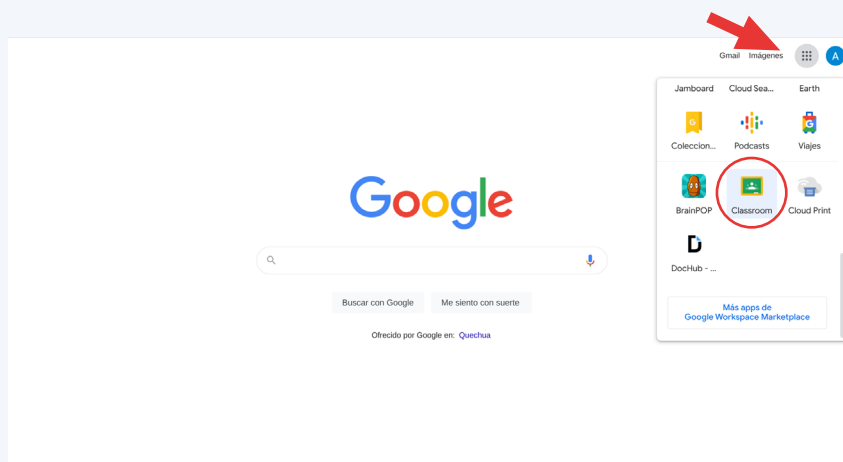
**Acceder, seleccionar perfil
y crear primera clase de
Google Classroom**

ACCEDER, SELECCIONAR PERFIL Y CREAR PRIMERA CLASE EN GOOGLE CLASSROOM

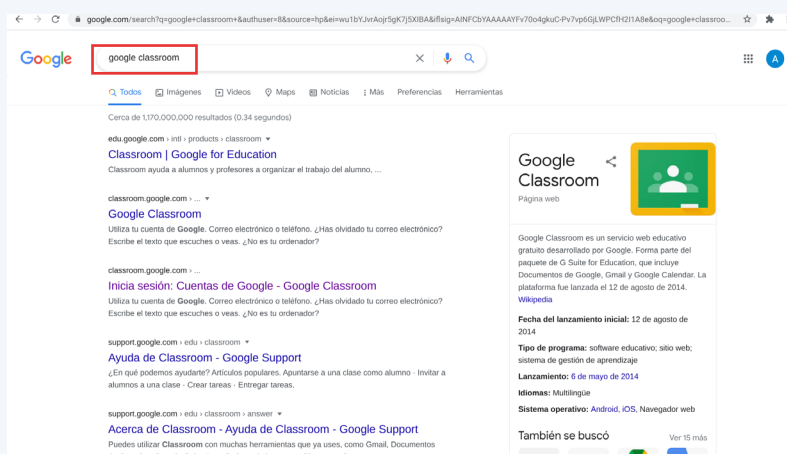
Acceder a Google Classroom

Para acceder a **Google Classroom** puedes hacerlo de estas dos maneras:

1. En una ventana de Google dirígete a las aplicaciones en la parte superior derecha y busca el icono de **Classroom**.



2. Otra forma de acceder es escribir en la barra de búsqueda de Google el nombre de la herramienta: **“Google Classroom”**.

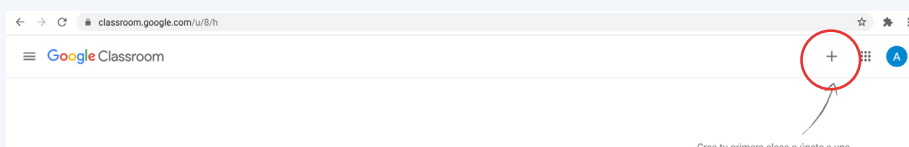


Seleccionar tu Perfil

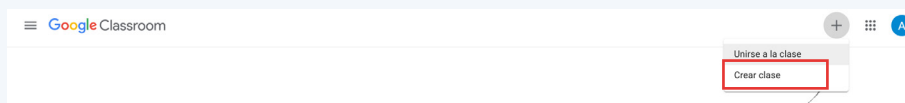
1. Cuando abras por primera vez **Google Classroom** tendrás que definir si usarás un perfil de Docente o de Estudiante. Escoge **“Profesor”** para que puedas tener acceso a crear clases y todas las configuraciones necesarias para tus sesiones.

Crear tu Primera Clase

1. Para crear una clase debes dirigirte hacia el signo **+** (más) en la parte superior derecha de **Classroom**.



2. Allí, una vez que des clic, debes elegir **“Crear clase”**.



3. Luego, tendrás que añadir los datos de la clase que deseas crear: nombre de la clase y otros informativos. Finalmente, das clic en **“Crear”** y ya estará lista tu clase.

