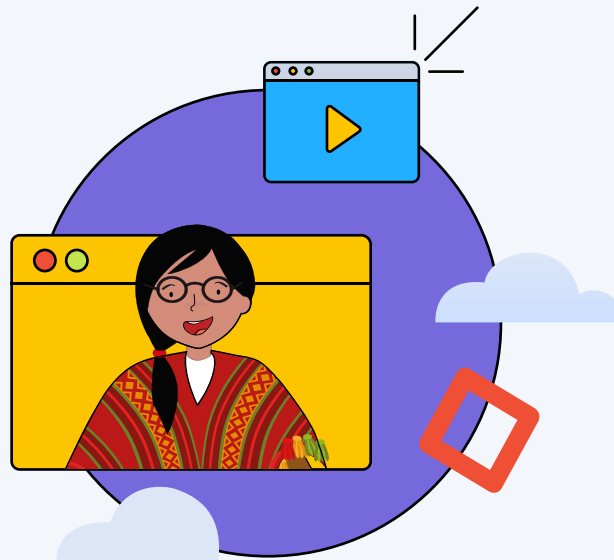




# Tutorial Google Classroom

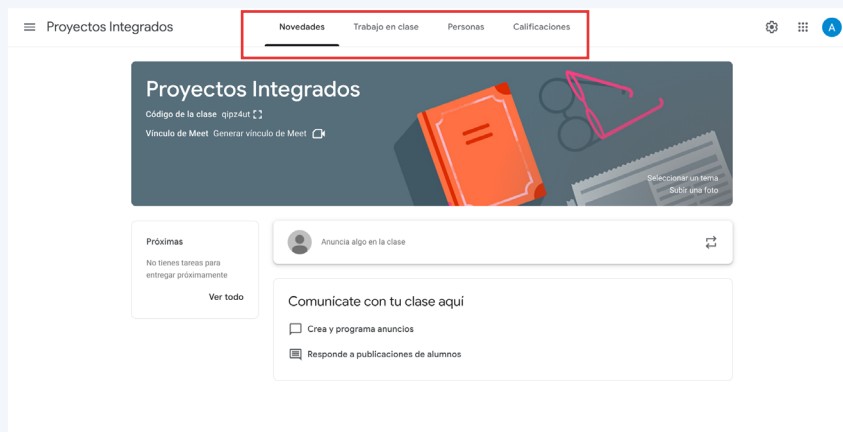


**Recorrer, configurar y  
activar vínculo de Meet en  
Google Classroom**

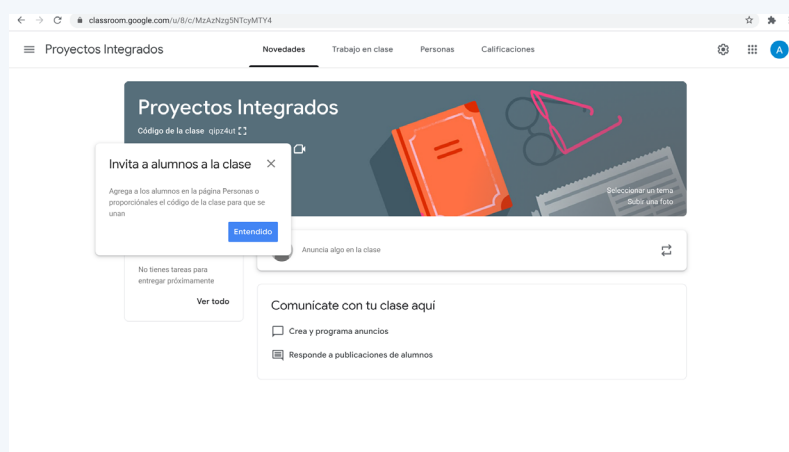
# RECORRIDO, CONFIGURACIÓN Y ACTIVAR VÍNCULO DE MEET EN GOOGLE CLASSROOM

## Recorrer Google Classroom

Una vez que hayas creado tu clase podrás ingresar a ella. Encontrarás 4 pestañas superiores que te permitirán realizar diferentes funciones.

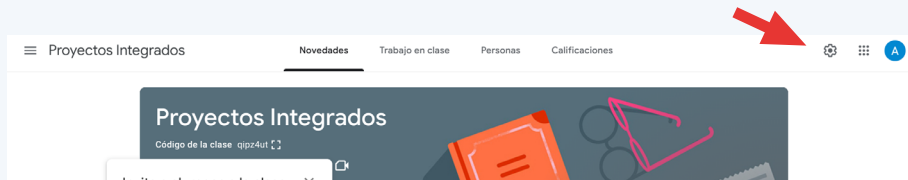


Además, la herramienta te guiará por el tablón de inicio.



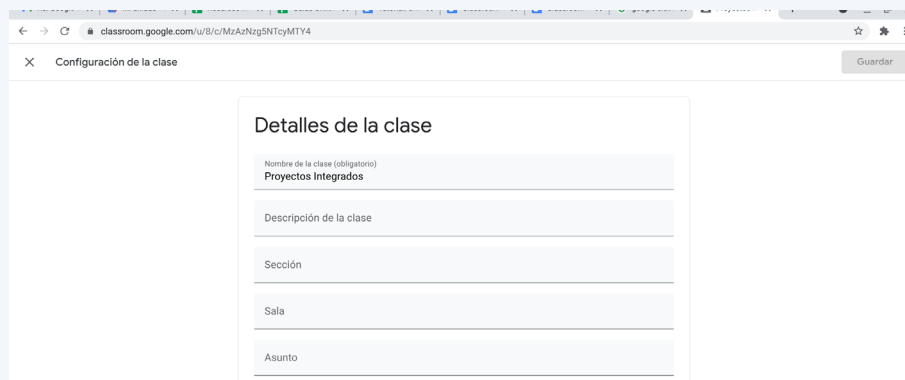
## Configurar la clase

Para configurar tu clase debes dirigirte hacia el engranaje en la parte superior derecha de tu clase.

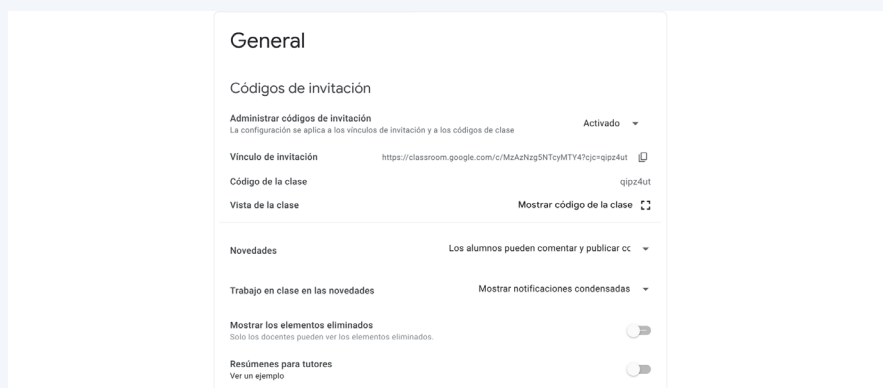


Al hacer **click** se te abrirá una ventana que te mostrará las siguientes opciones:

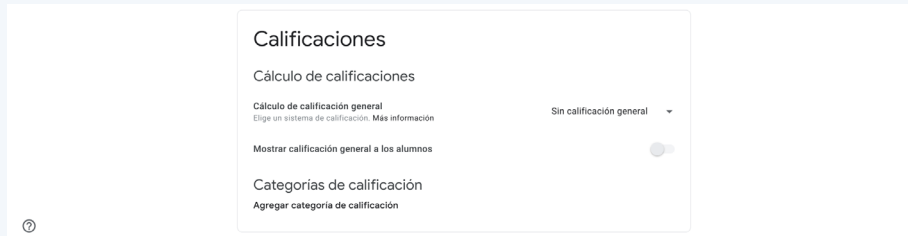
- 1. Detalles de la clase:** Debes consignar información relacionada a la clase.



- 2. General:** Aspectos de seguridad y permisos para compartir.



### 3. Calificaciones: Elige si deseas que la herramienta te ayude a obtener y mostrar calificaciones.

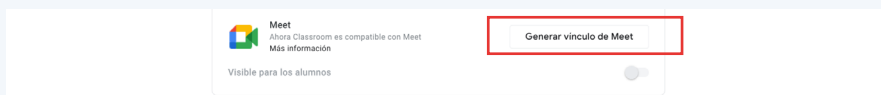


Es importante que selecciones las opciones de acuerdo a lo que se ajusta a tus necesidades. Puedes activar permisos y vínculos en tus clases para que sean visibles (o no) a tus estudiantes.

#### Activar el vínculo de Google Meet

Uno de los vínculos más importantes será el de Meet, con el cual tus alumnos podrán hacer clic desde tu clase para acceder a las reuniones de videollamada.

Para activar el vínculo de Meet, debes hacer clic en donde dice **“Generar vínculo de Meet”**.



Una vez que lo hayas hecho, verás cómo se activa automáticamente el botón de abajo. Ahora el enlace será visible para tus estudiantes desde la clase creada.

